

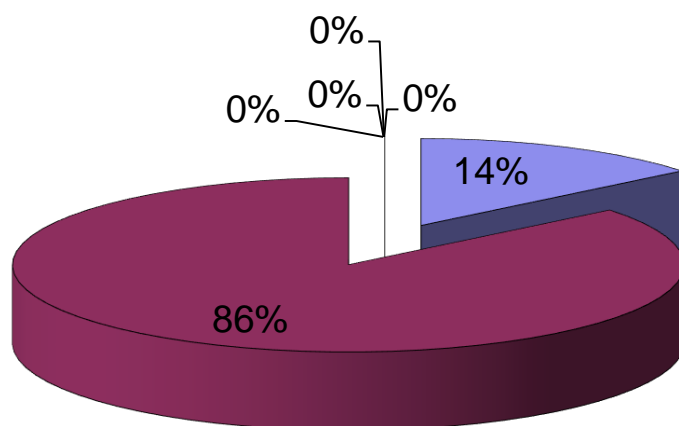
VOTE DU BUDGET PRIMITIF 2022
SECTION D'INVESTISSEMENT - VUE D'ENSEMBLE

1 648 724 €

Dépenses de l'exercice

| | | |
|-----|----------------------------------|--------------|
| 16 | Remboursement d'emprunts | 234 000,00 |
| 21 | Dépenses d'équipement | 1 414 724,00 |
| 204 | Subventions d'équipement versées | |
| 20 | Immobilisations incorporelles | |
| 41 | Opérations patrimoniales | |
| | | |

DEPENSES



- 16 Remboursement d'emprunts
- 21 Dépenses d'équipement
- 204 Subventions d'équipement versées
- 20 Immobilisations incorporelles
- 41 Opérations patrimoniales
-

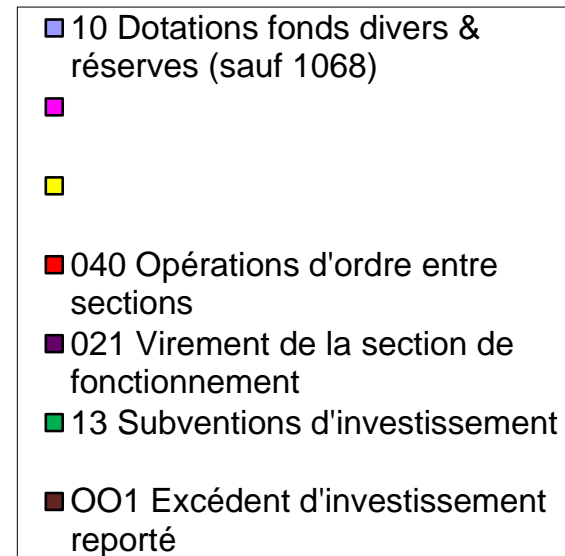
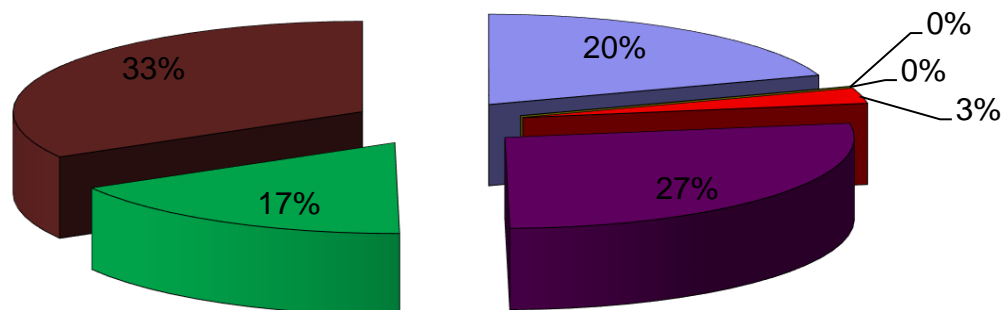
VOTE DU BUDGET PRIMITIF 2022

SECTION D'INVESTISSEMENT - VUE D'ENSEMBLE

1 648 724 €

| Recettes de l'exercice | | |
|------------------------|---|------------|
| 10 | Dotations fonds divers & réserves (sauf 1068) | 325 258,00 |
| | | |
| | | |
| 040 | Opérations d'ordre entre sections | 45 462,00 |
| 021 | Virement de la section de fonctionnement | 450 000,00 |
| 13 | Subventions d'investissement | 278 375,00 |
| OO1 | Excédent d'investissement reporté | 549 629,00 |

RECETTES

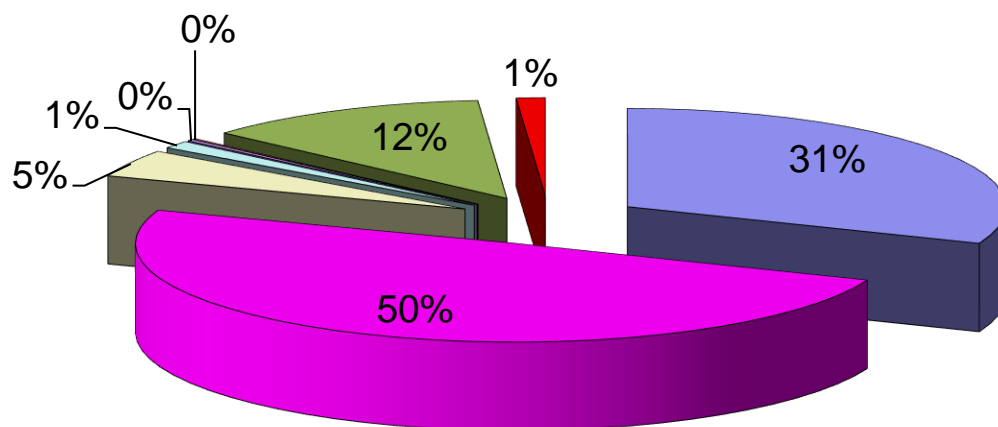


VOTE DU BUDGET PRIMITIF 2022
SECTION DE FONCTIONNEMENT - VUE D'ENSEMBLE

3 699 524 €

| Dépenses de l'exercice | | |
|-------------------------------|---|--------------|
| 011 | Charges à caractère général | 1 149 862,00 |
| 012 | Charges de personnel | 1 827 500,00 |
| 65 | Autres charges de gestion courante | 166 000,00 |
| 66 | Charges financières | 45 700,00 |
| 022 | Dépenses imprévues | 10 000,00 |
| 67 | Charges exceptionnelles | 5 000,00 |
| 023 | Virement à la section d'investissement | 450 000,00 |
| 042 | Opération d'ordre de transfert entre sections | 45 462,00 |

DEPENSES

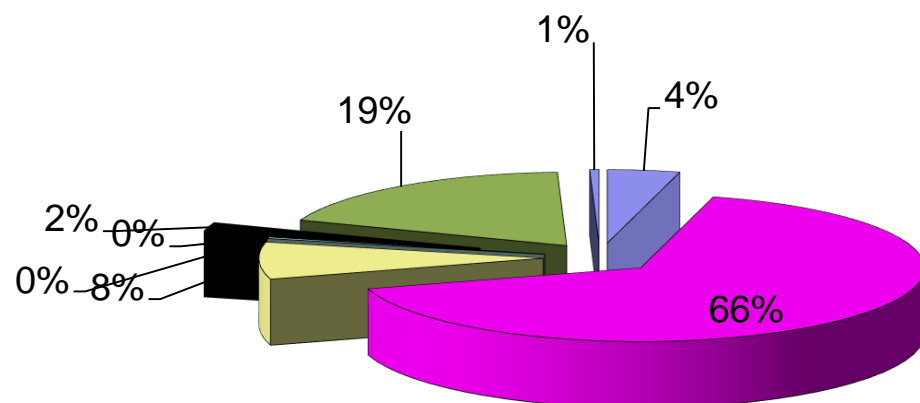


- 011 Charges à caractère général
- 012 Charges de personnel
- 65 Autres charges de gestion courante
- 66 Charges financières
- 022 Dépenses imprévues
- 67 Charges exceptionnelles
- 023 Virement à la section d'investissement
- 042 Opération d'ordre de transfert entre sections

VOTE DU BUDGET PRIMITIF 2022
SECTION DE FONCTIONNEMENT - VUE D'ENSEMBLE
3 699 524 €

| Recettes de l'exercice | | |
|-------------------------------|---|--------------|
| 70 | Produits de gestion courante | 152 650,00 |
| 73 | Impôts et taxes | 2 451 460,00 |
| 74 | Dotations subventions et participations | 299 277,00 |
| 75 | Autres produits de gestion courante | 10 000,00 |
| 76 | Produits financiers | 750,00 |
| 013 | Attenuations de charges | 70 000,00 |
| 002 | Excédent antérieur reporté | 695 887,00 |
| 77 | Produits exceptionnels | 19 500,00 |

RECETTES



- 70 Produits de gestion courante
- 73 Impôts et taxes
- 74 Dotations subventions et participations
- 75 Autres produits de gestion courante
- 76 Produits financiers
- 013 Attenuations de charges
- 002 Excédent antérieur reporté
- 77 Produits exceptionnels